

СОГЛАСОВАНО
Председатель
МООИ ОРМ ЧООО ВОИ

С.М. Уржумов

« 08 » 02 2024г.

УТВЕРЖДАЮ

Директор
МУСО «СРЦ для несовершеннолетних
г. Магнитогорска»

О.В. Сускина

« 08 » 02 2024г.

Председатель

МО ВОС

Ю.В. Мелихов

« 08 » 02 2024г.

Председатель

МО ВОГ

Т.И. Складорова

« 08 » 02 2024г.

ПАСПОРТ ДОСТУПНОСТИ №1 объекта социальной инфраструктуры

1. Общие сведения об объекте

- 1.1. Наименование (вид) объекта - Объект социальной защиты населения
- 1.2. Адрес объекта - 455045, Челябинская область, город Магнитогорск, проспект Ленина, дом 140/2
- 1.3. Сведения о размещении объекта:
 - отдельно стоящее здание 2 этажей, 2477,8 кв.м
 - часть здания _____ этажей (или на _____ этаже), _____ кв.м
 - наличие прилегающего земельного участка (да, нет); 10447 кв.м
- 1.4. Год постройки здания 1983, последнего капитального ремонта нет
- 1.5. Дата предстоящих плановых ремонтных работ: текущего нет, капитального нет

Сведения об организации, расположенной на объекте

- 1.6. Название организации (учреждения), (полное юридическое наименование – согласно Уставу, краткое наименование) Муниципальное учреждение социального обслуживания «Социально-реабилитационный центр для несовершеннолетних города Магнитогорска» (МУСО «СРЦ для несовершеннолетних г. Магнитогорска»)
- 1.7. Юридический адрес организации (учреждения) 455045, г. Магнитогорск, проспект Ленина, дом 140/2
- 1.8. Основание для пользования объектом (оперативное управление, аренда, собственность)
- 1.9. Форма собственности (государственная, негосударственная)
- 1.10. Территориальная принадлежность (федеральная, региональная, муниципальная)
- 1.11. Вышестоящая организация (наименование) Администрация г. Магнитогорска
- 1.12. Адрес вышестоящей организации, другие координаты: 455044, Челябинская область, г. Магнитогорск, пр. Ленина, д.72.

2. Характеристика деятельности организации на объекте (по обслуживанию населения)

- 2.1. Сфера деятельности (здравоохранение, образование, социальная защита, физическая культура и спорт, культура, связь и информация, транспорт, жилой фонд, потребительский рынок и сфера услуг, другое)
- 2.2. Виды оказываемых услуг: Предоставление временного приюта в спец. учреждении для несовершеннолетних, нуждающихся в социальной реабилитации в социально-реабилитационном центре.
- 2.3. Форма оказания услуг: (на объекте, с длительным пребыванием, в т.ч. проживанием, на дому, дистанционно)
- 2.4. Категории обслуживаемого населения по возрасту: (дети, взрослые трудоспособного возраста, пожилые; все возрастные категории)
- 2.5. Категории обслуживаемых инвалидов: инвалиды, передвигающиеся на коляске, дети инвалиды с нарушениями опорно-двигательного аппарата; нарушениями зрения, нарушениями слуха, нарушениями умственного развития.
- 2.6. Плановая мощность: посещаемость (количество обслуживаемых в день), вместимость, пропускная способность – 90 человек
- 2.7. Участие в исполнении ИПРА инвалида, ребенка-инвалида (да, нет)

3. Состояние доступности объекта

3.1 Путь следования к объекту пассажирским транспортом

(описать маршрут движения с использованием пассажирского транспорта)

Трамвай: №10 (от остановки 144 микрорайон-Товарная), №16 (от остановки 137 микрорайон-РИС), №18 (от остановки Сиреневый проезд-РИС), №28 (от остановки 144 микрорайон-Прокатмонтаж), №30 (от остановки Сиреневый-Салтыкова-Щедрина), №31 (от остановки Депо №2-РИС).

Автобус №19 (от остановки Коробова- Привокзальная площадь).

Маршрутное такси №№10,15,17,21,48,60.

Наличие адаптированного пассажирского транспорта к объекту: Да (трамвайные вагоны с переменным уровнем пола, оснащенные пандусом).

3.2 Путь к объекту от ближайшей остановки: Остановка «Храм Вознесения», «134-Микрорайон», «Собес» пассажирского транспорта:

3.2.1 расстояние до объекта от остановки транспорта 200-670 м

3.2.2 время движения (пешком) 5-15 мин

3.2.3 наличие выделенного от проезжей части пешеходного пути (да, нет),

3.2.4 Перекрестки: нерегулируемые; регулируемые, со звуковой сигнализацией, таймером;

3.2.5 Информация на пути следования к объекту: акустическая, тактильная, визуальная;

3.2.6 Перепады высоты на пути: есть, нет

Их обустройство для инвалидов на коляске: да, нет

3.3 Организация доступности объекта для инвалидов – форма обслуживания*

№ п/п	Категория инвалидов (вид нарушения)	Вариант организации доступности объекта (формы обслуживания)*
1.	Все категории инвалидов и МГН	Б

	<i>в том числе инвалиды:</i>	
2	передвигающиеся на креслах-колясках	Б
3	с нарушениями опорно-двигательного аппарата	Б
4	с нарушениями зрения	Б
5	с нарушениями слуха	Б
6	с нарушениями умственного развития	Б

* - указывается один из вариантов: «А», «Б», «ДУ», «ВНД»

3.4 Состояние доступности основных структурно-функциональных зон

№ п/п	Основные структурно-функциональные зоны	Состояние доступности, в том числе для основных категорий инвалидов**
1	Территория, прилегающая к зданию (участок)	«ДЧ-И» (К, О, С, Г, У)
2	Вход (входы) в здание	«ДП-В»
3	Путь (пути) движения внутри здания (в т.ч. пути эвакуации)	«ДЧ-И» (К, О, Г, У)
4	Зона целевого назначения здания (целевого посещения объекта)	«ДЧ-И» (К, О, Г, У)
5	Санитарно-гигиенические помещения	«ДП-В»
6	Система информации и связи (на всех зонах)	«ДП-В»
7	Пути движения к объекту (от остановки транспорта)	«ДЧ-И» (К, О, С, Г, У)

** Указывается: ДП-В - доступно полностью всем; ДП-И (К, О, С, Г, У) – доступно полностью избирательно (указать категории инвалидов); ДЧ-В - доступно частично всем; ДЧ-И (К, О, С, Г, У) – доступно частично избирательно (указать категории инвалидов); ДУ - доступно условно, ВНД – временно недоступно

3.5. ИТОГОВОЕ ЗАКЛЮЧЕНИЕ о состоянии доступности ОСИ: ДЧ-И – доступно частично избирательно.

4. Управленческое решение

4.1. Рекомендации по адаптации основных структурных элементов объекта

№ п/п	Основные структурно-функциональные зоны объекта	Рекомендации по адаптации объекта (вид работы)*
1	Территория, прилегающая к зданию (участок)	Нуждается- капитальный ремонт, индивидуальное решение с ТСР, в т.ч.; - асфальтное покрытие привести в соответствие с СП 59.13330-2020. - установить на входной группе (возле ворот на заборе) тактильную вывеску.

		- приобрести приставной (бордюрный) пандус в соответствии с СП 59.13330-2020 на детскую площадку
2	Вход (входы) в здание	-
3	Путь (пути) движения внутри здания (в т.ч. пути эвакуации)	Нуждается- индивидуальное решение с ТСП, в т.ч.: - приобрести и установить перила в зоне проживания инвалида. - установить информационную мнемосхему для инвалидов по зрению (тактильная схема движения)
4	Зона целевого назначения здания (целевого посещения объекта)	Нуждается- индивидуальное решение с ТСП, в т.ч.: - установить говорящие кнопки в зоне обслуживания инвалида
5	Санитарно-гигиенические помещения	-
6	Система информации на объекте (на всех зонах)	-
7	Пути движения к объекту (от остановки транспорта)	Нуждается-капитальный и текущий ремонты, индивидуальное решение с ТСП, в т.ч.: - асфальтное покрытие привести в соответствии с СП 59.13330-2020, - остановочные комплексы привести в соответствии с СП 59.13330-2020, - нанести контрастные, визуальные полосы на пешеходных переходах в соответствии с СП 59.13330-2020
	Все зоны и участки	Нуждается: капитальный и текущий ремонты, индивидуальное решение с ТСП

*- указывается один из вариантов (видов работ): не нуждается; ремонт (текущий, капитальный); индивидуальное решение с ТСП; технические решения невозможны – организация альтернативной формы обслуживания.

4.2. Период проведения работ в 2024-2026 гг. в рамках адресной программы

4.3. Ожидаемый результат (по состоянию доступности) после выполнения работ по Адаптации ДП-В

Оценка результата исполнения программы, плана (по состоянию доступности): - ДП-И

4.4. Для принятия решения требуется, не требуется

Согласование _____ - _____

4.5. Информация размещена (обновлена) на Карте доступности субъекта РФ

<https://zhit-vmeste.ru/map/>
(наименование сайта, портала)

5. Особые отметки

Паспорт сформирован на основании:

1. Анкеты (информации об объекте) от « 07 » февраля 2024г.

2. Акта обследования объекта: № 1 от « 07 » февраля 2024г.

МУСО «СРЦ для несовершеннолетних г. Магнитогорска»
455045, город Магнитогорск, проспект Ленина, дом 140 корпус 2

Наименование объекта, адрес

I Результаты обследования:

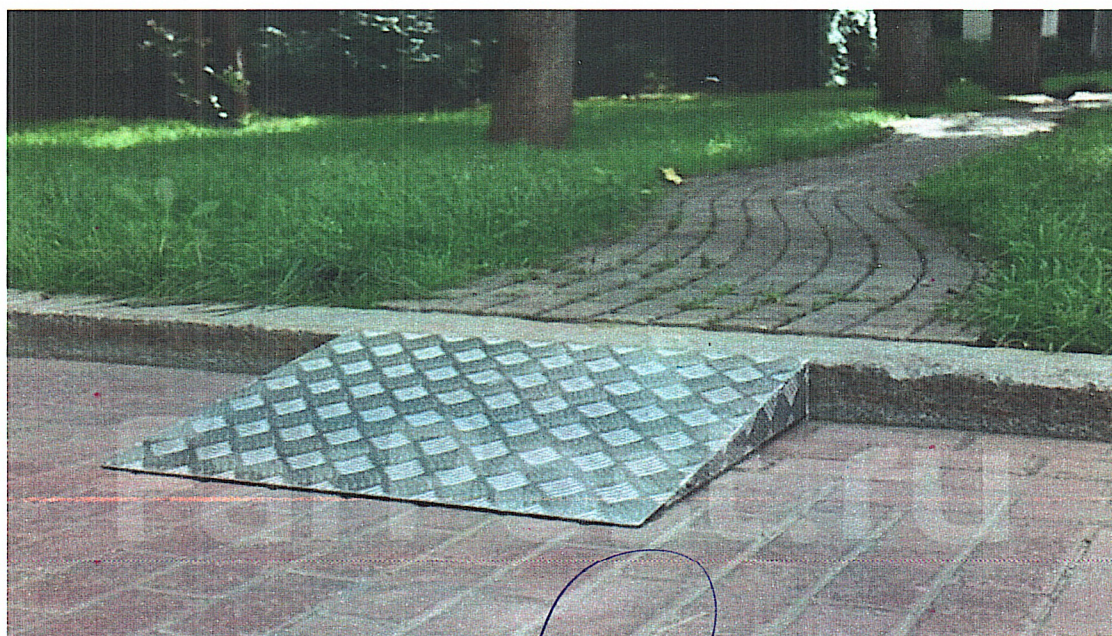
1. Территории, прилегающей к зданию (участка)



**Детская площадка
(фото № 9)**

Управленческое решение п.4 паспорта доступности №1
объекта социальной инфраструктуры

Мероприятия по адаптации территории прилегающая к зданию (участок):
Приобретение приставной (бордюрный) пандус в соответствии с СП 59.13330-2020



Директор учреждения

О.В. Сускина